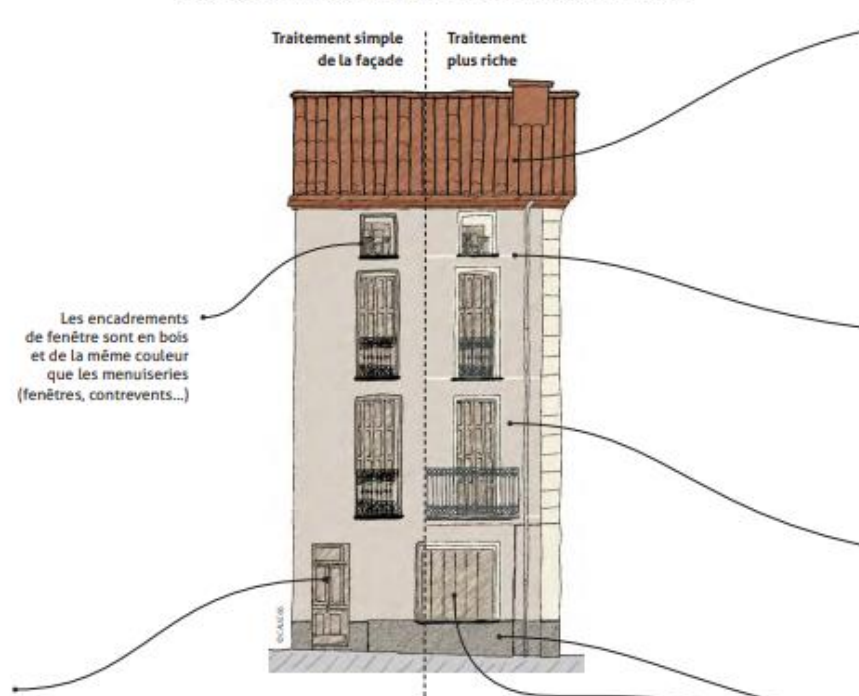


EXEMPLE DE MAISON SIMPLE

Elles sont souvent étroites et petites, avec une ou deux travées d'ouvertures, sur un ou deux étages. Souvent, seule la façade donnant sur l'espace public est traitée avec un enduit. Elles ne comportent que très rarement d'autres ornements.



Les couleurs observées sur... les menuiseries : fenêtres, contrevents, portes...

De la même manière que pour les grandes maisons, une seule couleur pour l'ensemble des menuiseries est souvent envisagée. Les observations ont montré que, tout en gardant une même tonalité, les portes sont peintes dans un ton plus foncé et les contrevents et fenêtres dans un ton plus clair.

Les couleurs traditionnelles des menuiseries varient autour de trois nuances dominantes :



Les couleurs observées sur... les toitures

Les toitures en tuiles canal
Les toitures en tuiles canal ont des nuances variées en fonction de leur composition (oxyde de fer) et du degré de cuisson.

Les toitures en pierres plates (lloses - lauzes)
Les maisons situées dans certains villages des piémonts ont un toit en pierres plate (lloses). Leur couleur et aspect varient beaucoup et dépendent de ceux de la roche dont elles sont extraites.

Cf. : « Répartition géographique actuelle des types de couverture », Fiche 1 - p. 18

LITTORAL, PLAINE & PIÉMONT



Les couleurs observées sur... les enduits et badigeons de façade

Terre Sienne naturelle Ocre jaune Terre Ombre naturelle Terre Ombre calcinée Terre Sienne calcinée Ocre rouge

Parties structurales de la façade (contours, chaînes d'angle, bandeaux, génôises, débords de toiture, cordons, appuis de fenêtre...) généralement traitées dans des tons plus clairs et dans les mêmes nuances que le fond de la façade.



Les couleurs observées sur... les ferronneries : garde-corps, serrureries, grilles de protection...

Les ferronneries sont laissées à l'état naturel ou teintes dans des couleurs sombres.



Cf. : glossaire, Fiche 1 - p. 24